

# votre calculateur d'itinéraires jvmalin

jvmalin est un service d'information multimodale sur les transports en région Centre-Val de Loire, dans les solutions de transport suivantes :



Les lignes urbaines du réseau AggloBus



Les lignes interurbaines du réseau Régional



Les lignes SNCF



La marche à pied



Le vélo



Le covoiturage

## Des fonctionnalités pratiques (application)

Enregistrement des itinéraires et arrêts favoris pour faciliter vos recherches



### Ajouter un itinéraire favori

Utiliser ☆ dans l'onglet Itinéraire, dans la feuille de route d'une solution.



### Ajouter un arrêt favori

Utiliser ☆ dans l'onglet Horaires, dans les prochains passages.



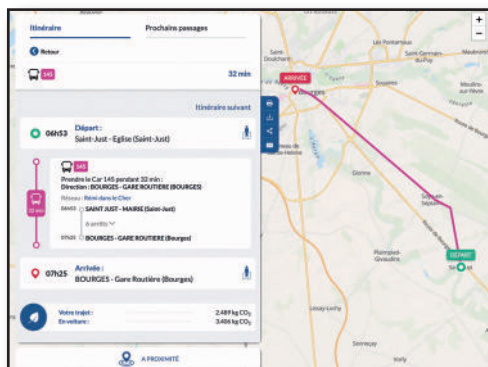
## ... comme sur smartphone

exemple pour une recherche d'itinéraire Mehun > Bourges



## Une information claire sur ordinateur...

exemple pour une recherche d'itinéraire Saint-Just > Bourges



Disponible sur  
**jvmalin.fr**  
et

